

# 2016

# Una visión general

Actividades  
y resultados

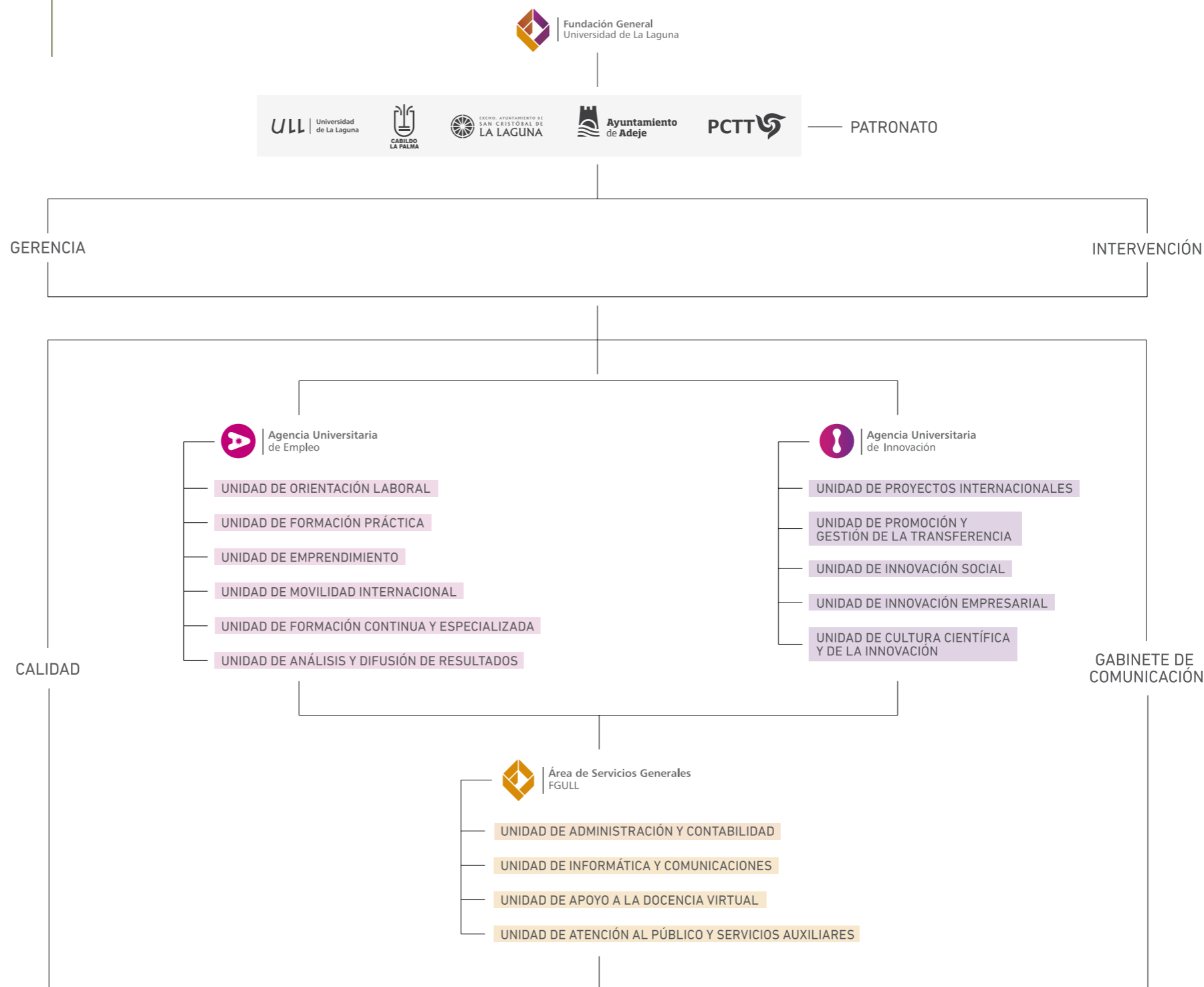


# 2016

## Una visión general

### Organigrama

Fundación General de la Universidad de La Laguna



**2016**  
Una visión  
general

# Agencia Universitaria de Empleo

Mejorar la  
empleabilidad  
y el desarrollo  
profesional de  
egresados mediante:

Orientación y  
acompañamiento laboral

Becas formativas  
de inserción

Emprendimiento

Movilidad

Formación continua  
y especializada



**2016**  
Una visión  
general

Agencia Universitaria  
de Empleo

**Orientación y  
acompañamiento laboral**



**Estudiantes  
y recién titulados**



**con el apoyo del Servicio  
Canario de Empleo (SCE)**



Demandas  
de empleo  
de entidades  
gestionadas

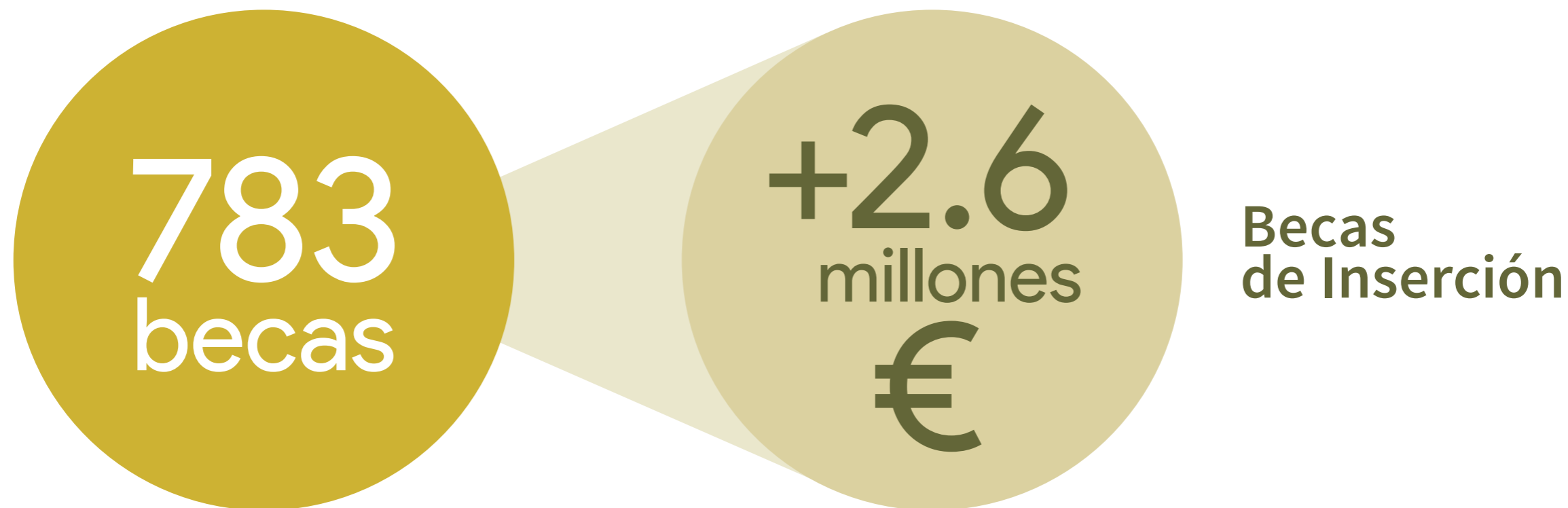


Inserciones  
laborales  
efectivas

**2016**  
Una visión  
general

Agencia Universitaria  
de Empleo

**Becas formativas  
de Inserción**



**2016**  
Una visión  
general

Agencia Universitaria  
de Empleo

**Becas formativas  
de Inserción**



**280**  
empresas

**2016**  
Una visión  
general

Agencia Universitaria  
de Empleo

**Becas formativas  
de Inserción**

**509**

financiadas por  
las empresas

**64%**  
contratación

**249**

Programa  
Cataliza

Parcialmente  
financiadas  
por SCE

**56%**  
contratación

**25**

Fundación  
DISA

**55%**  
contratación

**2016**  
Una visión  
general

Agencia Universitaria  
de Empleo

## Emprendimiento

**2.600**

Estudiantes de Primaria  
y Secundaria participan  
en el programa “Enseñar  
para emprender”

**en colaboración**

Ayuntamientos

Cabildo de Tenerife

**Apoyo o financian**

**Semilleros de ideas  
empresariales**

Ayuntamientos

**749**  
Jóvenes

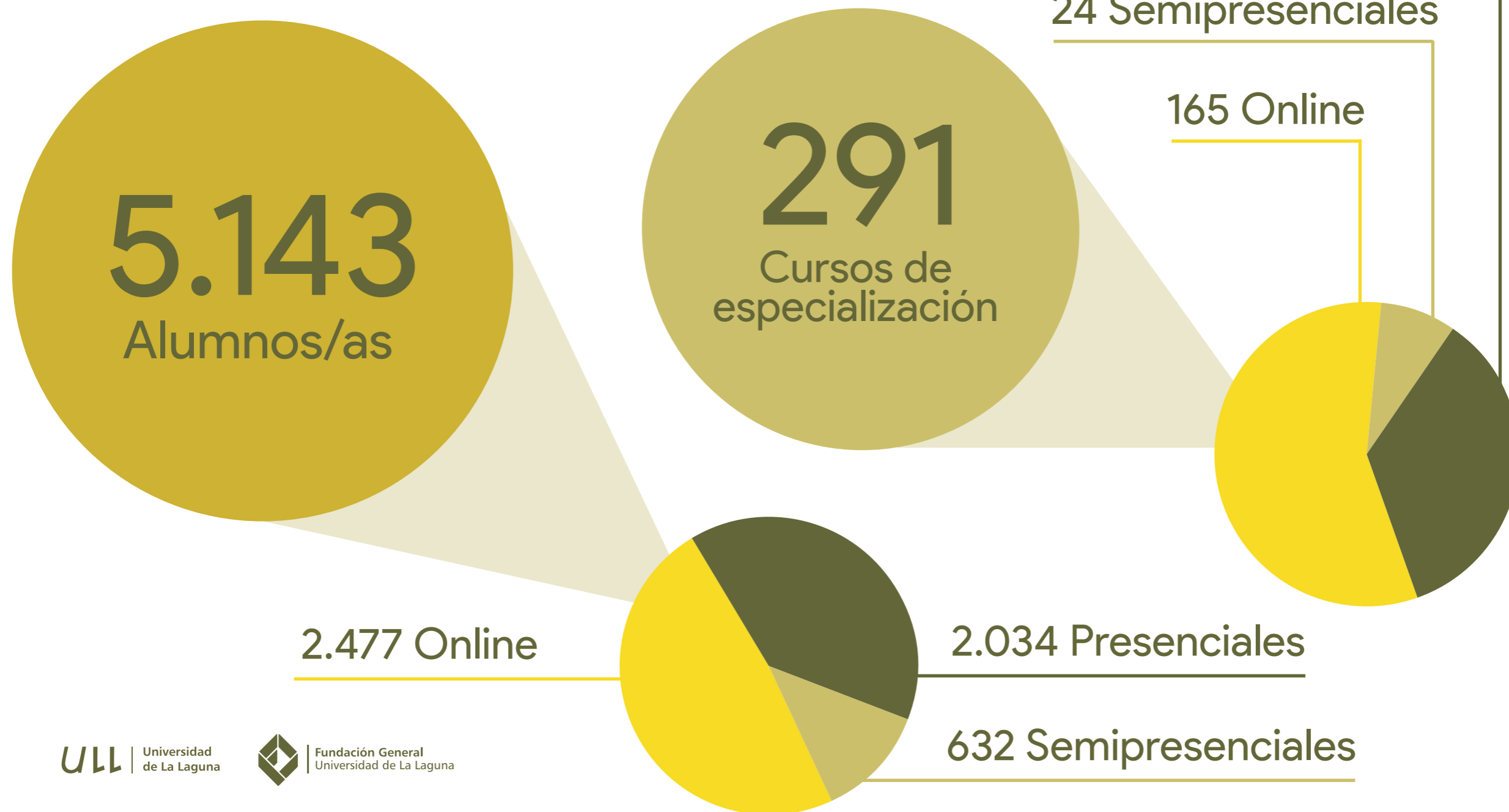
**60**  
Proyectos  
de empresas



**2016**  
Una visión  
general

Agencia Universitaria  
de Empleo

**Especializada continua  
y especializada**



**2016**  
Una visión  
general

Agencia Universitaria  
de Empleo

Especializada continua  
y especializada:  
Servicio de Idiomas

**3.358**  
Estudiantes

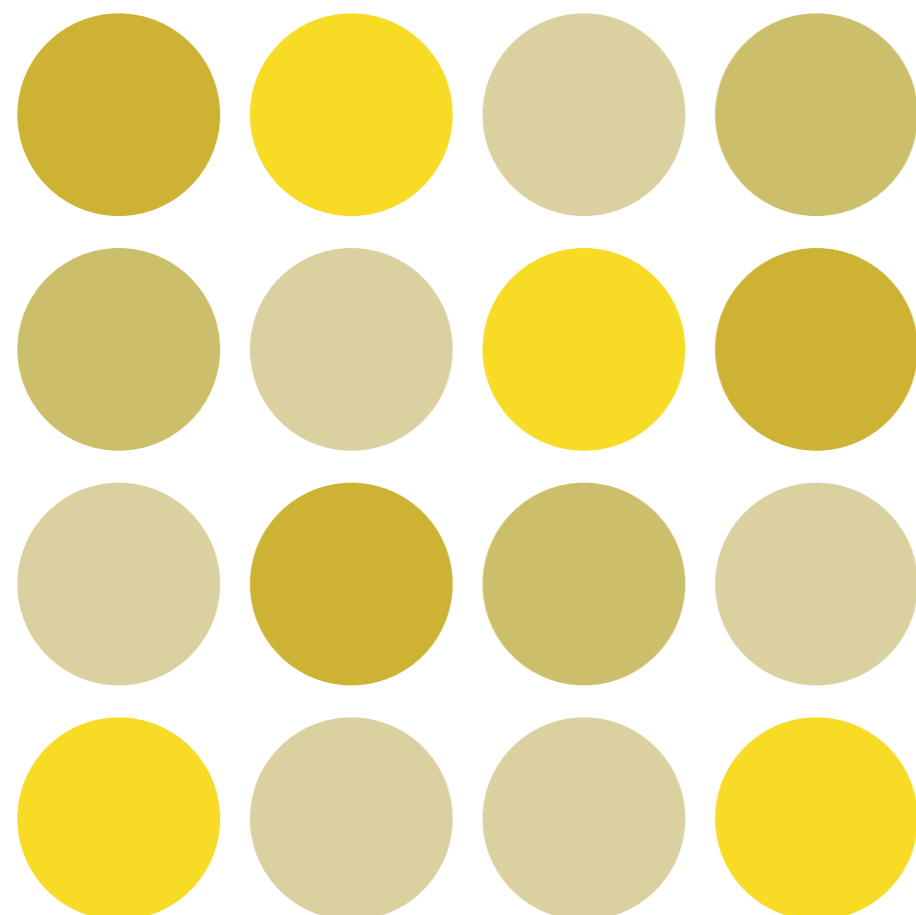
**263**  
Cursos

**317**  
Becas

**2016**  
Una visión  
general

Agencia Universitaria  
de Empleo

**Especializada continua  
y especializada**



**16**



**2016**  
Una visión  
general

Memoria Anual

# Agencia Universitaria de Innovación

**Incrementar  
la transferencia  
de conocimientos  
mediante:**

**Contratos y convenios  
de transferencia**

**Proyectos internacionales**

**Innovación empresarial**

**Innovación social**

**Proyectos internacionales**



**2016**  
Una visión  
general

Agencia Universitaria  
de Innovación

**Contratos y convenios Art. 83**

**171**  
proyectos

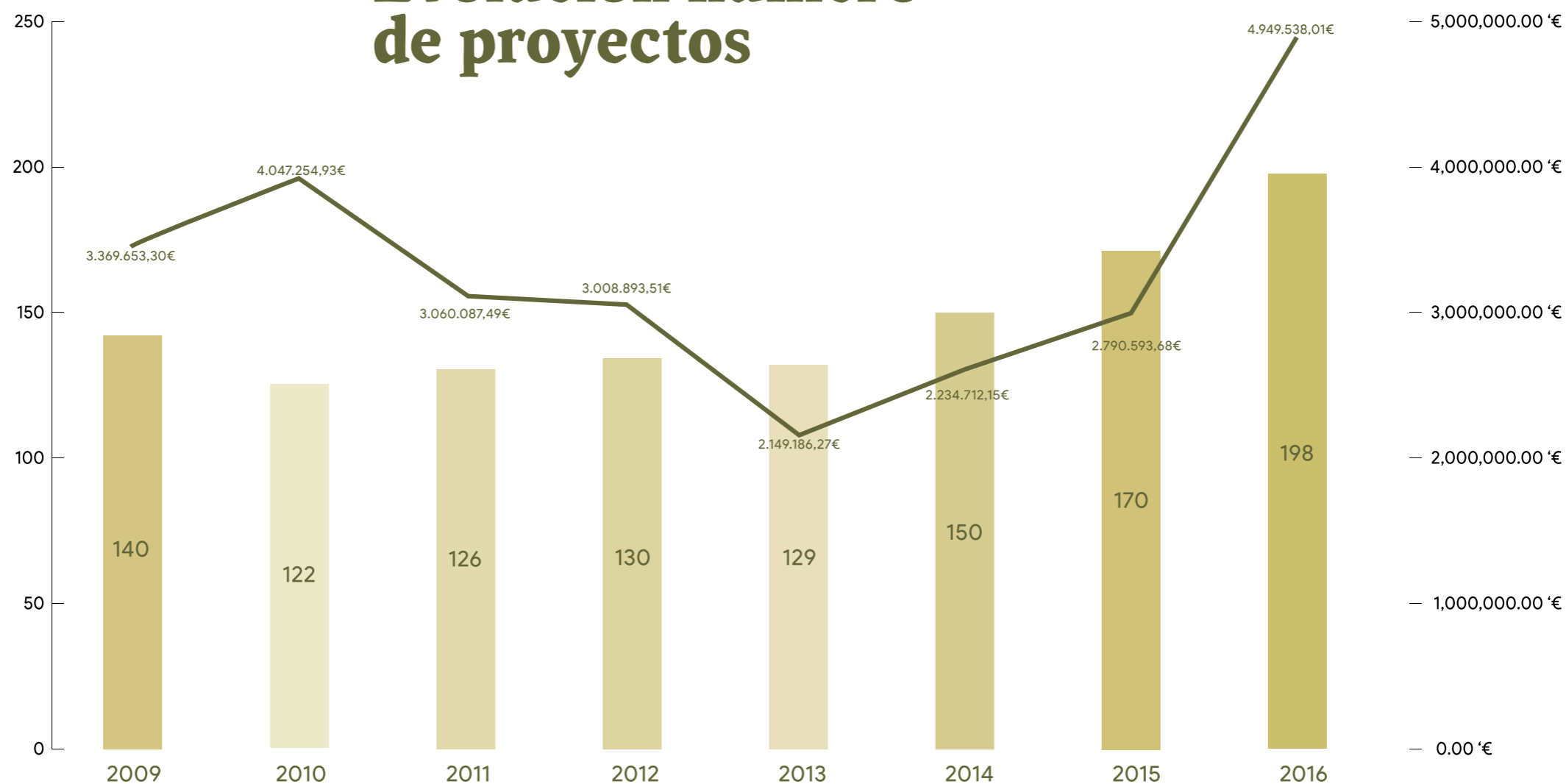
Presupuesto

**3.772.407,22 €**

## Agencia Universitaria de Innovación

### Contratos y convenios Art. 83

### Evolución número de proyectos



**2016**  
Una visión  
general

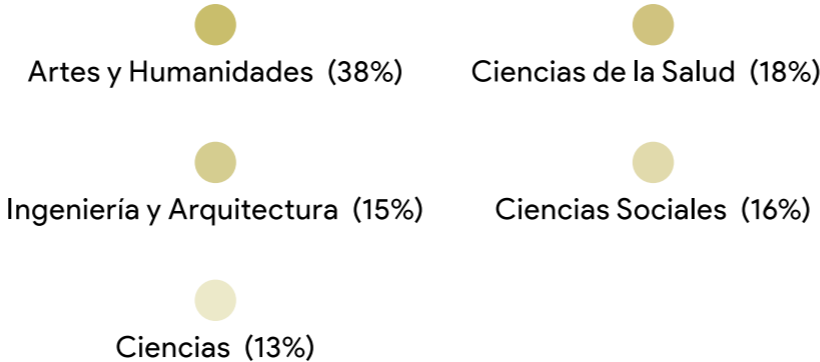
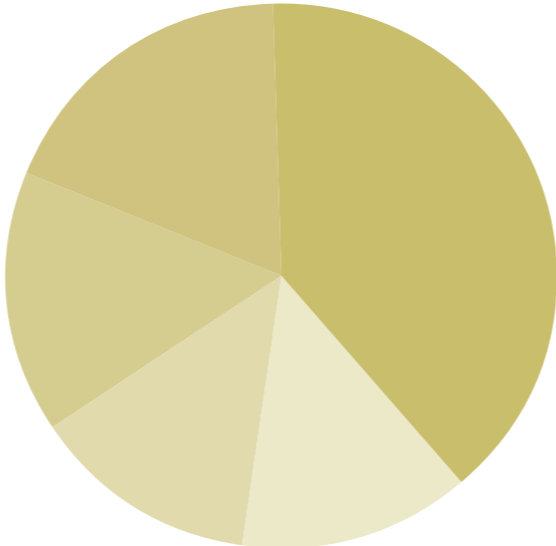
Agencia Universitaria  
de Innovación

**Contratos y convenios Art. 83**

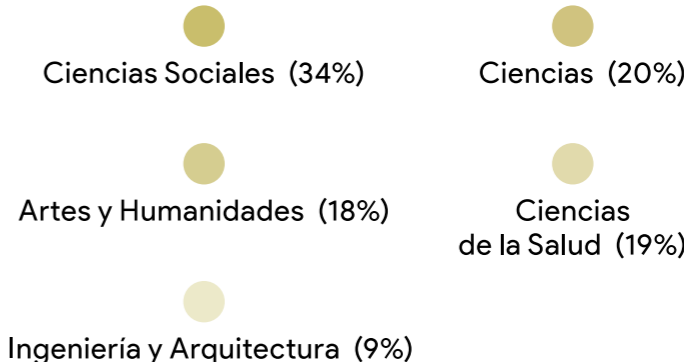
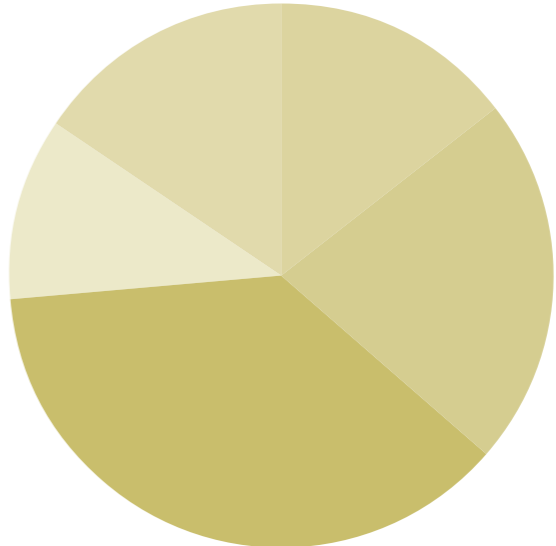
**Áreas de  
Conocimiento**

Ilustración:  
Distribución porcentual de  
presupuestos y número de  
los proyectos por áreas de  
conocimiento. Año 2016

Presupuestos



Proyectos



**2016**  
Una visión  
general

Agencia Universitaria  
de Innovación

## Innovación social





**2016**  
Una visión  
general

Agencia Universitaria  
de Innovación

## Innovación empresarial

Empresas  
de base  
tecnológica

**623** participantes en  
acciones de apoyo

**46** proyectos  
asesorados

Gestión  
de la  
innovación

**476** personas  
acreditadas

Nodo  
de la Red  
CIDE

**29** proyectos  
innovadores  
asesorados

**27** demandas  
tecnológicas

**2016**  
Una visión  
general

Agencia Universitaria  
de Innovación

## Proyectos internacionales



**2016**  
Una visión  
general

Agencia Universitaria  
de Innovación

## Cultura Científica y de la innovación

**30**

Dptos. e Institutos  
de la ULL que  
colaboran

**Participación  
actividades  
propias**

**+50**

Centros  
Escolares

**4.000**

alumnos/as

**En actividades  
participadas**

**10.000**

alumnos/as

**2016**  
Una visión  
general



**Fundación General**  
Universidad de La Laguna